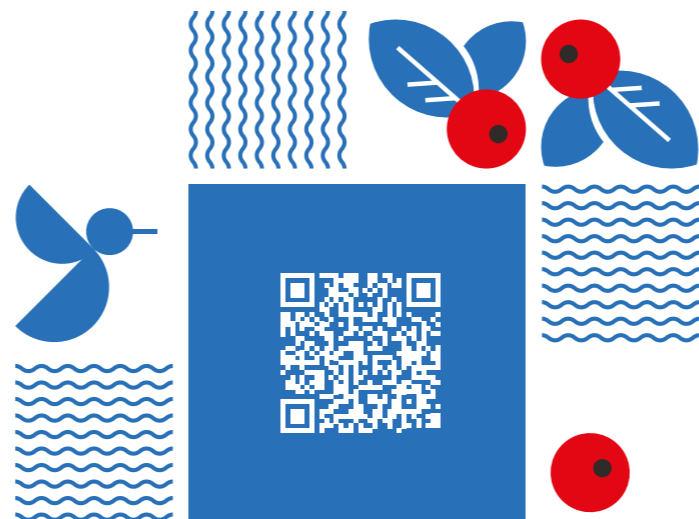


Il progetto in Honduras nasce quattro anni fa quando partecipai in qualità di docente della Barista & Farmer Academy del coffee talent show che si svolge nelle piantagioni di caffè della cooperativa COCAFAL, esempio efficiente di cooperativismo e di sostegno di progetti sociali per i produttori membri che ad oggi **sono più di 850**.

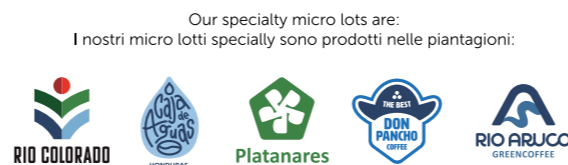
Fin dal mio primo viaggio in un paese di origine del caffè mi ha impressionato l'ingiustizia che la filiera di caffè produce a livello di riconoscimento finanziario sulla catena di produzione di valore del caffè lasciando al produttore una porzione di denaro assolutamente iniqua e insufficiente a ripagare i costi, il lavoro e lo sforzo che milioni di piccole aziende familiari fanno in tutto il mondo per la produzione dei chicchi di caffè. Fu così che con alcuni dei primi

soci fondatori di Umami Area Italia lanciammo l'idea del progetto Umami Area Honduras in partnership con COCAFAL al fine di investire e dare maggior valore aggiunto a questa splendida terra ricca di tradizione e capace di produrre un ottimo caffè specialty. Oggi Umami Area Honduras possiede un progetto di sviluppo sostenibile di una piantagione di caffè che nel breve verrà convertita in produzione biologica e che già da qualche mese ha iniziato a sostenere l'attività formativa della Capucas Coffee Academy **che eroga corsi di formazione gratuiti per i soci della cooperativa. La scuola è supportata dalla Specialty Coffee Association, da Umami Area Italia e dall'esportatore Planet Coffee di Santa Rosa di Copàn.**

Andrej Godina



www.umamiarea.com



Our specialty micro lots are:
I nostri micro lotti specialty sono prodotti nelle piantagioni:

TORREFAZIONI



MACCHINE DA CAFFÈ



IMPORTAZIONE CAFFÈ VERDE



CAFFESPERTI





A PROJECT FOR

HONDURAS



Il progetto Umami AREA HONDURAS nasce dalla **volontà di 27** soci provenienti da Italia, Germania e Honduras, i quali desiderano dimostrare che un progetto di produzione di caffè di qualità può essere sostenibile da un punto di vista imprenditoriale e finanziario, **sociale, ambientale e di coinvolgimento della comunità locale.**

Umami Area Honduras ha acquistato nel 2017 **una piantagione di caffè** esistente e adiacente al parco nazionale dello Celaque, riconosciuto patrimonio universale dell'umanità dall'UNESCO con un'estensione totale di 45 ettari delimitata da due fiumi, rio Colorado e rio Aruco. Tale piantagione, denominata Finca RIO COLORADO, è situata nell'area di Las Capucas, Corquin, nella regione di Copan, nell'Honduras occidentale, vicino al confine con il Guatemala e El Salvador.

*The Umami AREA HONDURAS project was born thanks to a team of 27 people from Italy, Germany and Honduras. The team wants to prove and to demonstrate that a specialty coffee production can be sustainable from an entrepreneurial, financial, **social, environmental and engagement of the local community point of view.***

*In 2017 Umami Area Honduras S.A. de C.C. took over an existing **coffee plantation** adjacent to the Celaque National Park, UNESCO World Heritage Site. The total area is about 45 hectares surrounded by two rivers: the Rio Colorado and the Rio Aruco. The plantation is located in Las Capucas area, San Pedro de Copan, in western Honduras, in the triangle of Guatemala, El Salvador' and Honduras.*

*The project in Honduras dates back our years. 2013 Andrej Godina, President of Umami Area Honduras S.A. de C.V., had participated at the second Barista & Farmer talent show edition in Las Capucas as a trainer. The coffee Academy of the local co-operative COCAFAL is an efficient example of cooperation and support for social projects for the local community. **Today more than 850** farmers are members of COCAFAL.*

Since his first trip to a coffee producing country, Andrej Godina was shocked by the injustice that the coffee industry from consuming countries are doing in the producing countries at the level of financial recognition for the coffee farmers.

Usually the price paid to the farmer is very low and does not really cover the costs to grow coffee. Jointly with partners of Umami Area Italy the idea was born of a public-private-partnership project in Las Capucas.

Today Umami Area Honduras S.A. de C.-V. runs a sustainable development project.

The own plantation produces specialty coffee and supports the Capucas Coffee Academy. The coffee academy provides free trainings for all COCAFAL' members .

The academy is supported by the Specialty Coffee Association, by Umami Area Italia and by Planet Coffee of Santa Rosa de Copan, a coffee exporter.

La piantagione Finca Rio Colorado è stata affidata alla guida di Francisco Villeda, un piccolo produttore di caffè proprietario di circa due ettari che è riuscito ad affermarsi per la sua grande umiltà ed esperienza. Oggi Francisco è socio fondatore di COCAFAL e socio di Umami Area Honduras. Finca Rio Colorado è un progetto di produzione del caffè socialmente responsabile integrato nei progetti della cooperativa COCAFAL. La cooperativa locale ad oggi sostiene la clinica medica a disposizione della comunità locale, programmi educativi per i giovani, l'università virtuale e l'aggiornamento tecnico per i coltivatori. Finca Rio Colorado è un progetto che preserva l'ambiente, promuove la diversificazione di prodotto con pratiche agricole sostenibili, promuove la riforestazione, la produzione di miele e la protezione delle fonti di acqua. Umami Area Honduras desidera inoltre fornire know-how tecnico alla comunità locale sia sulle tecniche innovative di coltivazione del caffè che sui moduli del Coffee Skills Program di SCA.

Francisco Villeda, a local coffee farmer of great humility and experience with about two hectares of own land, is the Capataz of Finca Rio Colorado. Francisco Villeda is a founding member of COCAFAL and a member of Umami Area Honduras S.A. de C.V. COCAFAL runs several social project such as: children and youth development with a virtual university, policy development and training on Child Labour prevention, youth soccer academy, rural medical clinic. Finca Rio Colorado is a project that preserves the environment, promotes product diversification with sustainable agricultural practices, promotes reforestation, honey production and protection of water sources.

Umami Area Honduras S.A. de C.V. provides technical know-how to the local community on both: the innovative coffee cultivation techniques and the SCA Coffee Skills Program modules.

